

# TESEO

MARKETING RESEARCH



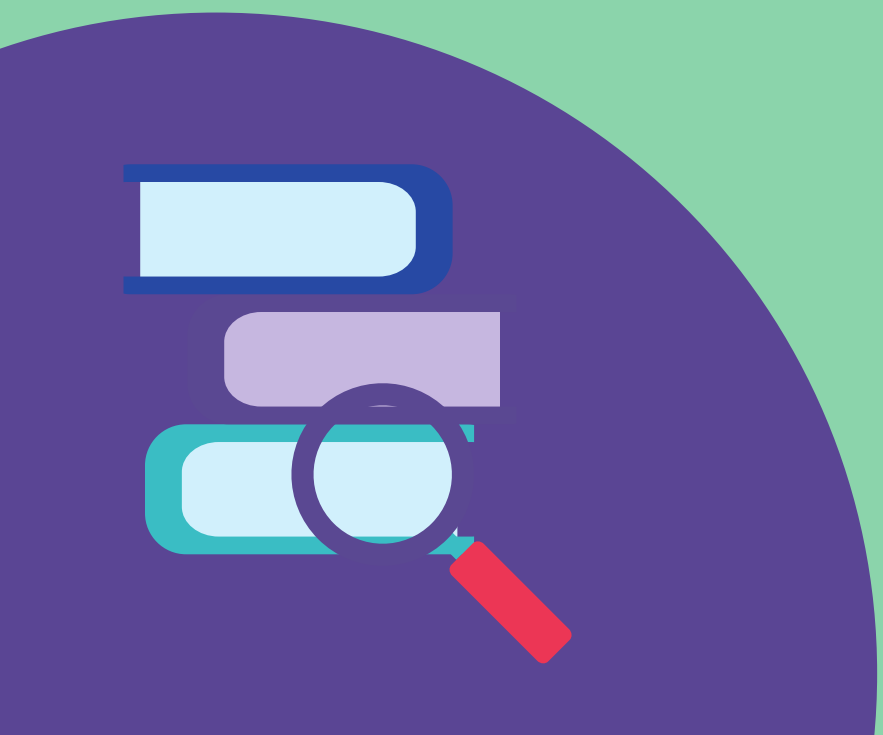
TESEO

# ARGO

*...learning better*



ARGO



# ARGO È:

## UN PERCORSO STRUTTURATO DI OSSERVAZIONE E ANALISI DELLE ABILITÀ E DELLE MOTIVAZIONI ALLO STUDIO DEI RAGAZZI



basato su teorie  
psicologiche attuali e  
metodologie sviluppate in  
ambito universitario



finalizzato  
ad aiutare i ragazzi a  
migliorare il rendimento  
negli studi



con l'obiettivo di prevenire  
e superare  
l'insuccesso e  
la dispersione scolastica

# ARGO analizza 3 aspetti:



## 1) ASPETTI COGNITIVI

La corretta percezione di sé,  
delle proprie capacità  
di realizzare gli obiettivi prefissati



## 2) ASPETTI COMPORTAMENTALI

Il grado di adeguatezza  
nell'organizzare lo studio e  
l'efficacia delle strategie  
adottate nell'affrontare  
la preparazione agli esami



## 3) ASPETTI EMOTIVI

Il livello delle interferenze  
emotive nell'ostacolare il  
percorso di apprendimento

# ARGO...

## ● Raccoglie i dati...



Utilizzando dei questionari strutturati, pensati ed elaborati da psicologi

Gestiti su una piattaforma online sicura ed accessibile e fruibile da qualunque device

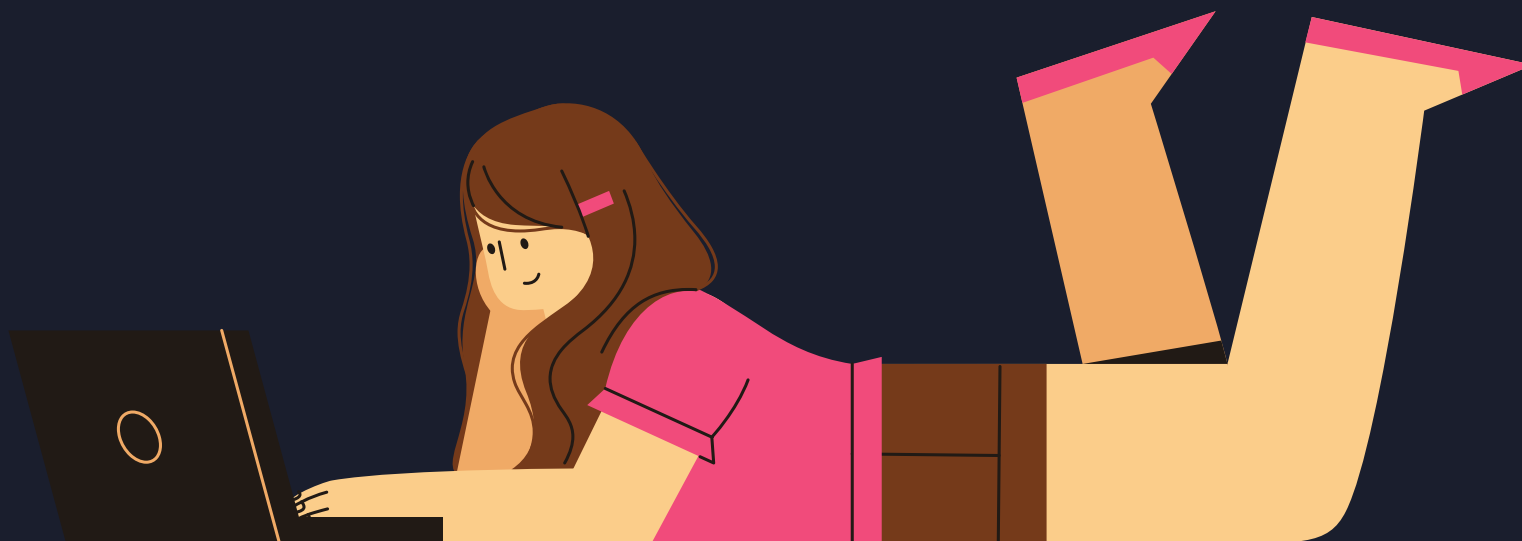
## ● Restituisce un profilo...



Completo: Ogni singola dimensione viene espressa mediante una scala o giudizio che ne individua l'eventuale criticità.

Valido: Ogni profilo è confrontato con i dati di un gruppo di controllo (benchmark) frutto di accurati studi

Approfondito: Il documento personalizzato fornirà un profilo cognitivo ed emotivo approfondito dello studente e le sue criticità e potenzialità



# ARGO NON È UTILE SOLO PER LO STUDENTE, MA SOSTIENE ANCHE...



## LA FAMIGLIA

...acquisendo maggior consapevolezza su come intervenire a favore dei ragazzi



## I DOCENTI

...trovando indicazioni su come ottimizzare e personalizzare il percorso didattico



## LA SCUOLA

...offrendo un servizio innovativo e mirato rafforzando la relazione con gli studenti e ampliando la propria offerta sul mercato

# SE SEI INTERESSATO E VUOI APPROFONDIRE... I NOSTRI CONTATTI



EMAIL: [INFO@TESEO-RESEARCH.IT](mailto:INFO@TESEO-RESEARCH.IT)

TELEFONO: 027491141



**DOTT. MARIO SCOLARI**

email: [m.scolari@teseo-research.it](mailto:m.scolari@teseo-research.it)

