

TESEO

MARKETING RESEARCH



TESEO

ARGO

ANALISI DEGLI ASPETTI EMOTIVI

Ansia e Resilienza nel percorso di studio



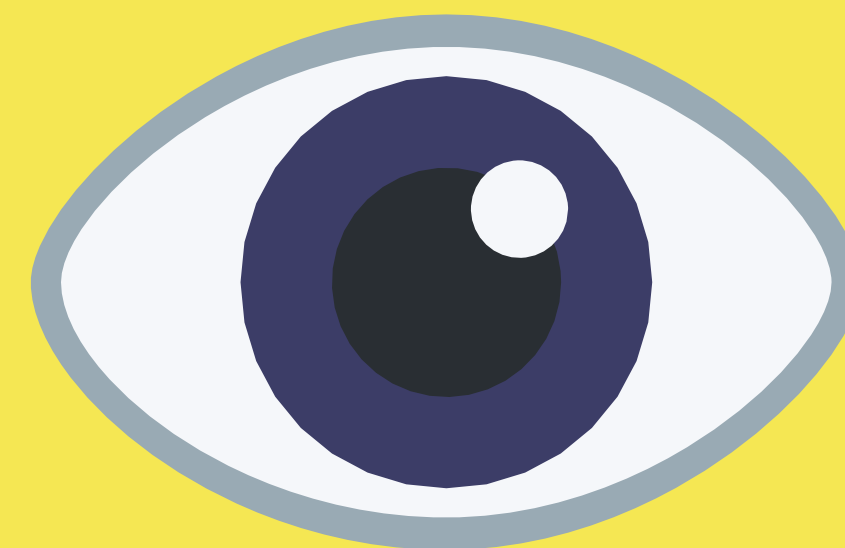
ARGO

CHE RUOLO HANNO "ANSIA" E "RESILIENZA" NELLO STUDIO?

Nello studio e nel percorso formativo, il ruolo che giocano le emozioni è essenziale: *ogni esame, ogni interrogazione, ogni incontro con docenti e compagni è caratterizzato da un insieme di vissuti non sempre positivi, in cui spesso l'ansia e la preoccupazione giocano un ruolo rilevante.*



Spontaneamente *ognuno di noi è in grado di rispondere emotivamente alle difficoltà* che spesso accompagnano il percorso di studio. Questa **capacità di "resistere"** può essere definita come "resilienza".



Essere maggiormente consapevole di quanto le reazioni ansiose possano condizionare i nostri risultati può aiutare a ridurre la portata di questo sentimento, dandogli un giusto peso.

Nello specifico, ARGO indaga:



IL LIVELLO DI ANSIA CONNESSO ALLO STUDIO

L'ansia di per sé non è un'emozione negativa. Più sarai in grado di gestirla più ne trarrai benefici.



LA CAPACITÀ DI RESILIENZA NELLO STUDIO

ovvero l'attitudine/la capacità di ricominciare, reagire e non abbandonare, anche a fronte di insuccessi, mantenendo alti livelli di motivazione e di desiderio di riuscita

SE SEI INTERESSATO E VUOI APPROFONDIRE... I NOSTRI CONTATTI



E M A I L : **INFO@TESEO-RESEARCH.IT**



T E L E F O N O : **027491141**

