

TESEO

MARKETING RESEARCH



TESEO

ARGO

ANALISI DEGLI ASPETTI COMPORTAMENTALI

L'approccio allo studio



ARGO

COSA SI INTENDE CON "APPROCCIO ALLO STUDIO"?

Con "approccio allo studio" ci si riferisce ai *comportamenti di studio più frequentemente adottati dallo studente, unitamente alle strategie che ritiene siano le più adatte* per la sua preparazione.

Ma non solo, ci riferiamo anche al *livello di elaborazione personale dei contenuti*, in termini di capacità di acquisire gli elementi centrali oggetto di studio e di saperli collegare con argomenti appresi precedentemente.



Possedere un **adeguato livello di organizzazione** nello studio, **rielaborare i contenuti** dei testi e **adottare strategie efficaci** porta a superare le prove con più facilità.

Percorrere le "strade" giuste, è essenziale per arrivare rapidamente a destinazione.

Nello specifico, ARGO indaga:



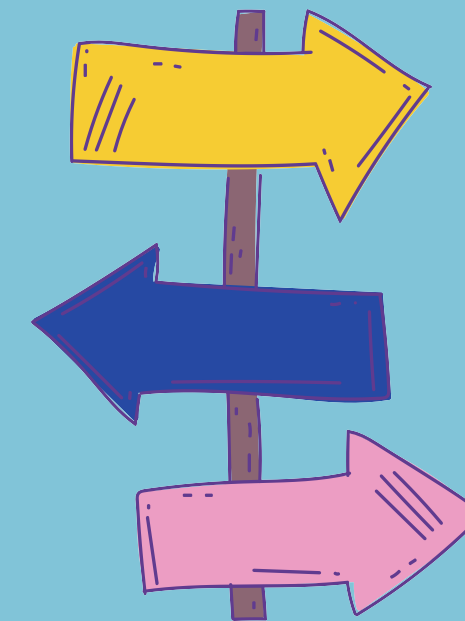
LA QUALITÀ NELL'ORGANIZZAZIONE DELLO STUDIO

la capacità di pianificare l'attività di studio ed il tempo da dedicare "ai libri"



IL LIVELLO DI ELABORAZIONE PERSONALE

la capacità di rielaborazione personale dei contenuti e focalizzazione sugli elementi centrali oggetto di studio



LA SCELTA DELLE STRATEGIE DI STUDIO

la capacità di adottare strategie più o meno efficaci durante la preparazione degli esami

SE SEI INTERESSATO E VUOI APPROFONDIRE... I NOSTRI CONTATTI



EMAIL: INFO@TESEO-RESEARCH.IT



TELEFONO: **027491141**

