

TESEO

MARKETING RESEARCH



TESEO

ARGO

ANALISI DEGLI ASPETTI COGNITIVI

La percezione di sè



ARGO

COSA SI INTENDE CON "PERCEZIONE DI SÈ" ?

Con l'espressione "percezione di sé" ci riferiamo *all'insieme delle rappresentazioni mentali o immagini ideali che ogni individuo ha di sé stesso.*

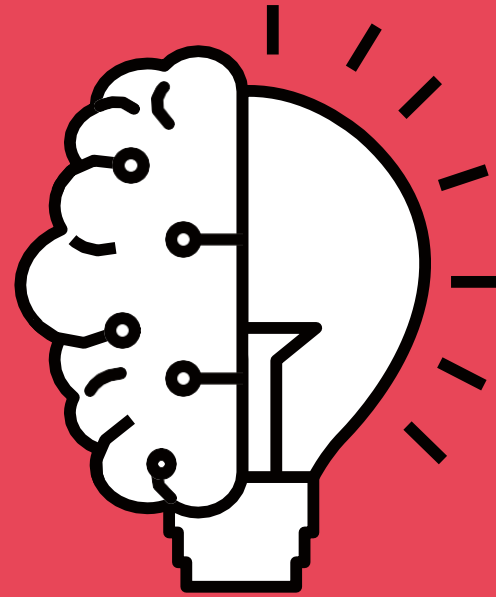


Le "idee" che abbiamo di noi stessi, delle nostre capacità, delle attitudini e delle caratteristiche che possediamo *concorrono a determinare le nostre azioni e i comportamenti.*



Spesso non ne siamo consapevoli ma la **percezione di noi stessi** gioca un **ruolo importante** anche **nel modo con cui affrontiamo lo studio e la preparazione degli esami.**

Nello specifico, ARGO indaga:



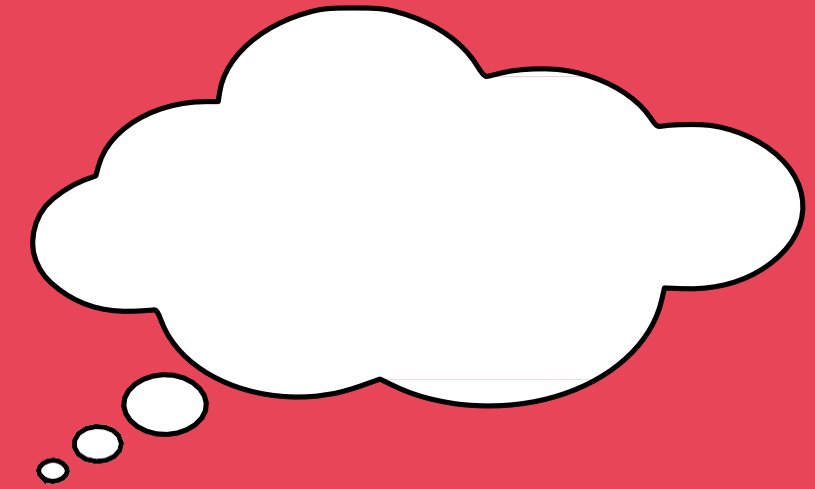
LA FIDUCIA NELLA PROPRIA INTELLIGENZA

il grado con cui l'individuo
"crede" nella sua capacità di
apprendere e acquisire
informazioni



LA CAPACITÀ DI AUTOVALUTARSI

l'abilità di riflettere sul
proprio processo di
apprendimento e valutare
la preparazione



LA SENSIBILITÀ METACOGNITIVA

il livello di consapevolezza
nello studio, ovvero
quanto sei in grado di
riflettere su ciò che stai
facendo mentre studi

SE SEI INTERESSATO E VUOI APPROFONDIRE... INOSTRICONTATTI



EMAIL: INFO@TESEO-RESEARCH.IT



TELEFONO: **027491141**

