



## CUSTOMER SATISFACTION – EVOLUZIONI

EMERGENZA SANITARIA  
COVID-19



ACCELERAZIONE NELL'UTILIZZO  
E NELLA DIFFUSIONE DEGLI  
STRUMENTI WEB





Link del questionario in  
home page del sito  
istituzionale

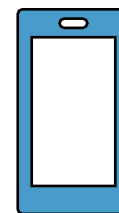


QR code

- Sale d'attesa
- Documenti di accettazione ambulatoriale
- Cartelle di dimissioni



Invio a tutte le mail  
disponibili dei pazienti di un  
invito alla compilazione della  
survey con cadenza mensile



Invio di SMS a tutti i numeri  
disponibili dei pazienti con il  
link per accedere alla  
compilazione dell'indagine



La rilevazione avverrà comunque mediante questionari distinti per ciascuna area di indagine.



La compilazione dei questionari avverrà in forma anonima.



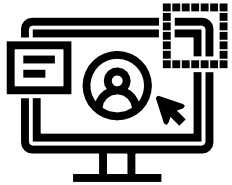
Nel corso della rilevazione, verrà da noi svolta una costante attività di monitoraggio per verificare il piano di campionamento e gli obiettivi di ciascuna struttura.



Definizione di un piano di campionamento dell'utenza ottimizzato



Redazione della documentazione cartacea ed elettronica (file formato regionale piattaforma Smaf, Power Point)



Progettazione di un sistema di raccolta, analisi ed elaborazione dei questionari di Customer Satisfaction



Realizzazione di un PORTALE WEB dedicato alla visualizzazione dei dati aggregati consultabile on line dai responsabili aziendali



Implementazione di questionari Customer Satisfaction su nostra piattaforma secondo le vostre particolari esigenze



Consulenza sulle modalità di integrazione/estensione dei vostri attuali questionari di Customer Satisfaction



Ridurre o evitare di dover mandare personale per la raccolta dei questionari cartacei



Trasmettere agli utenti un segnale di evoluzione e di essere al passo con i tempi

- 🔍 Dott. Mario Scolari, direttore scientifico – [m.scolari@teseo-research.it](mailto:m.scolari@teseo-research.it)
  
- 🔍 Dott.ssa Donatella Fiorentino, responsabile ricerca – [d.fiorentino@teseo-research.it](mailto:d.fiorentino@teseo-research.it)
  
- 🔍 Dott.ssa Arianna Perri, ricercatrice – [a.perri@teseo-research.it](mailto:a.perri@teseo-research.it)
  
- 🔍 Dott.ssa Valentina Ferioli, tirocinante ricercatrice – [v.ferioli@teseo-research.it](mailto:v.ferioli@teseo-research.it)

# TESEO

MARKETING RESEARCH

Via Carlo Poma 1 - 20129 - Milano

[www.teseo-research.it](http://www.teseo-research.it)

027491141